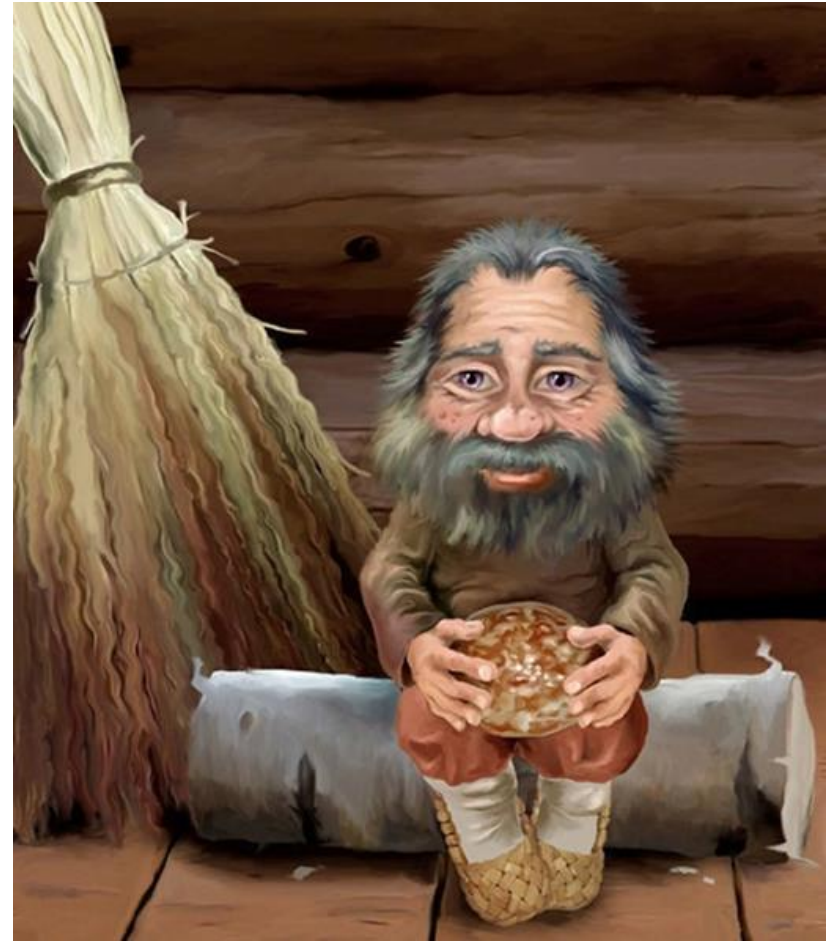


# Традиционное жилище вепсов



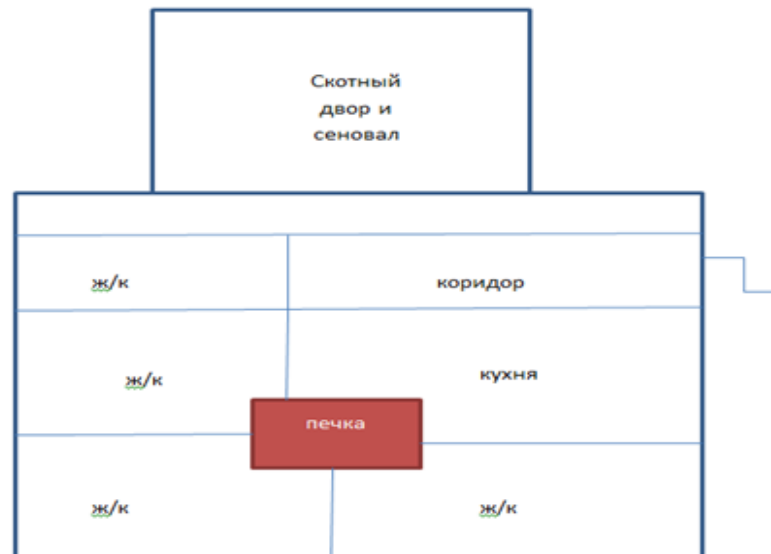
# Хранитель домашнего очага

Вепсы свято верили, что в доме под печью живет домовый (пертьижанд), который может помогать следить за хозяйством. Он и расскажет о жилище вепсов.



# Изба

- Вепсы для стен своих жилищ использовали бревна лиственничных пород. Главная особенность традиционной вепсской избы – Т-образная планировка. Под одной крышей размещались жилая часть и двухэтажный двор с сеновалом. Дом украшали ажурной резьбой



# Ажурная резьба





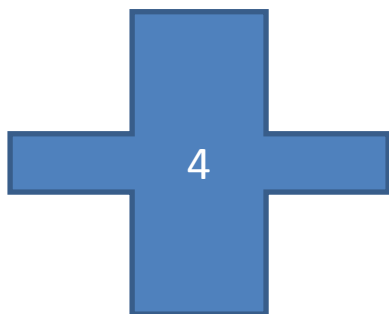
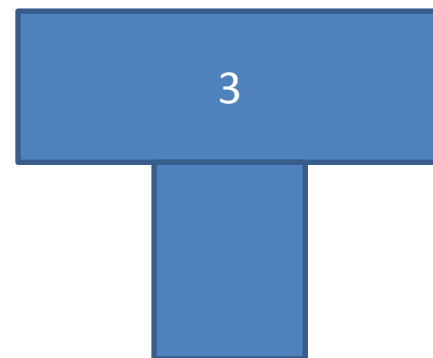
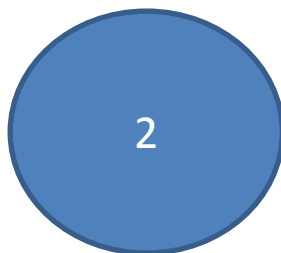
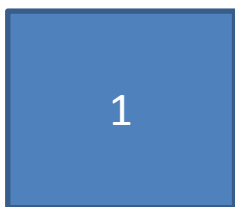
В правом верхнем углу был «божий» или «красный угол» с иконами



Дверной проем в избу был не высокий, каждый кто входил в дом, должен поклониться хозяевам.



По центру дома стояла печка, не только для обогрева, но и для отдыха и сушки одежды.



На какую фигуру было похоже жилище вепсов?



Кто помогал хозяевам по дому?

1. Водяной
2. Домовой
3. Леший
4. Подпечный
5. Задомный



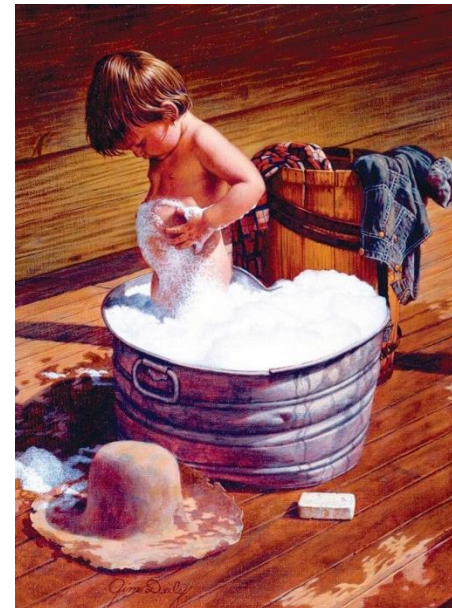


Готовили еду

Как люди использовали печь?



грелись



Мылись



Сушили одежду



Использовали, как  
холодильник



отдыхали



Укрась балкон или окно резьбой



повторим

